



官公需適格組合
KAN KOUJU TEKIKAKU KUMAI

ガラス発泡リサイクル資材

スパーソル
SUPER SOL

組織概要

Organization Guide

18

ガラス発泡資材事業協同組合の概要

地域社会における廃ガラスの資源循環と利活用が目的です。

ガラス発泡資材事業協同組合とは

無機系多孔質軽量発泡資材「スーパーソル」を製造する組合員が、安心安全な製品を市場に供給するため、スーパーソルの品質維持、用途の共同開発を進め、大口需要や全国的な販売網を構築し社会的普及を推進します。

主な事業内容

- ① スーパーソルの共同販売
- ② スーパーソルの用途開発
- ③ スーパーソルの品質管理及び製造規格の統一化
- ④ 官公庁、各種機関、団体及びユーザーへの広報
- ⑤ 組合員向けの共同購入、教育・情報提供及び福利厚生



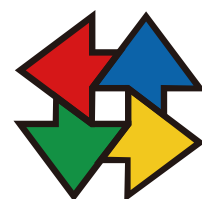
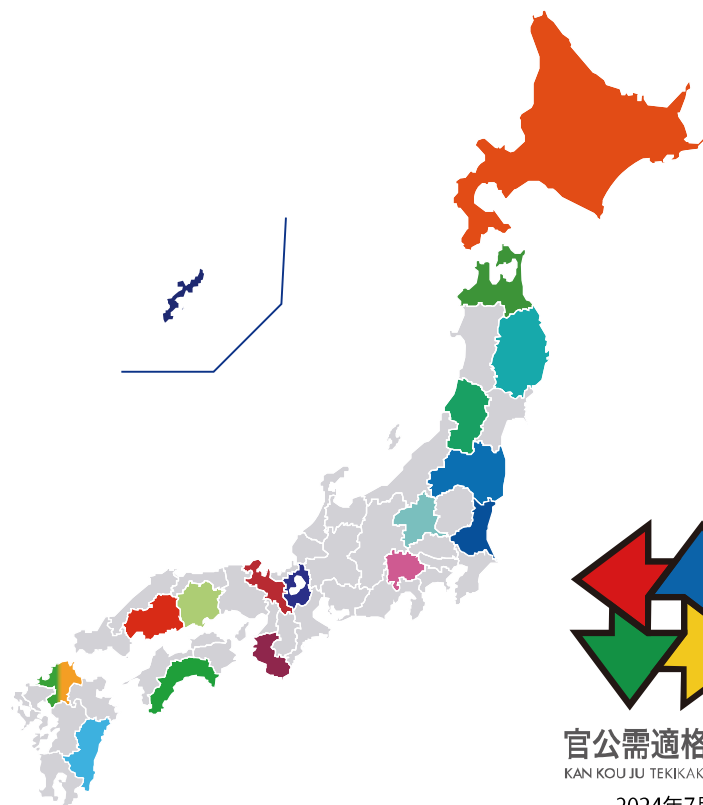
ガラス発泡資材事業協同組合概要

名称	ガラス発泡資材事業協同組合
所在地	【本部】沖縄県島尻郡八重瀬町新城1763-1(株)トリム内 【事務局】東京都港区三田3-4-11 TRUST VALUE 三田9F
設立年月日	2016年5月25日
地区	北海道 青森県 岩手県 山形県 福島県 茨城県 群馬県 山梨県 滋賀県 京都府 和歌山県 岡山県 広島県 高知県 福岡県 宮崎県 沖縄県
役員	理事長 藤川 太一 副理事長 家泉 栄一 専務理事 大柳 総一郎

組合員

ガラス発泡資材事業協同組合の組合員は、スーパーソル製造・販売する事業者及び製造に関する特許・商標権を有する企業から構成されています。

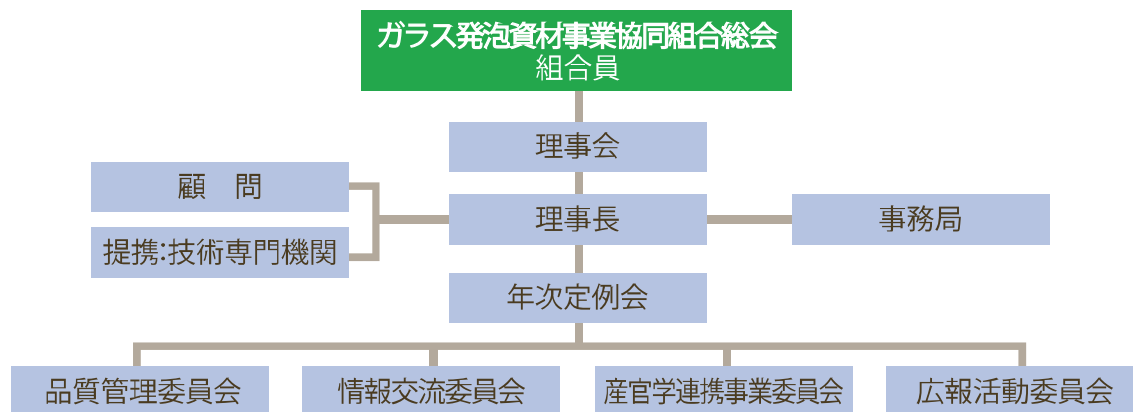
北海道	株式会社 イーアンドエム
青森県	有限会社 ループ
岩手県	株式会社 スパット北上
山形県	株式会社 ウエステック山形
福島県	有限会社 鷲研り
茨城県	株式会社 ソルク
群馬県	株式会社 リソースイノベーション
山梨県	株式会社 アゼリア
滋賀県	株式会社 アースクリエーション
京都府	株式会社 京藤梱包運輸
和歌山県	有限会社 ワコー産業
岡山県	有限会社 ランドベル
広島県	株式会社 こっこー
高知県	株式会社 近澤建設
福岡県	株式会社 荒木セメント工業
福岡県	大坪GSI 株式会社
宮崎県	株式会社 小林衛生公社
沖縄県	株式会社 トリム



官公需適格組合
KAN KOU JU TEKIKAKU KUMIAI

2024年7月現在

ガラス発泡資材事業協同組合の組織



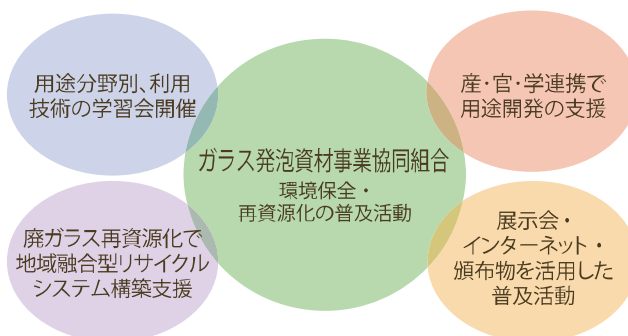
各種委員会の役割

- ① 再資源化製品「スーパーソル」の安全性基準の遵守
- ② 製品規格・標準化の維持管理及び組合格の制定
- ③ 製品技術、用途工法技術、用途開発事例学習会の開催
- ④ 地域環境保全への取組み、廃ガラス再資源化の普及活動
- ⑤ 資源循環型社会構築への啓蒙活動
- ⑥ 産・官・学の技術、情報を活用した製品市場化の支援
- ⑦ 各委員会の交流会、懇話会、発表会の開催

ガラス発泡資材事業協同組合の事業推進体制

土木・緑化・農業・水質浄化など様々なニーズに活用されるスーパーソルの統一規格と安定的な供給体制を構築します。

- ① 無機系多孔質軽量発泡資材「スーパーソル」の特長を活用した施工技術の紹介と普及活動
- ② 「スーパーソル」の特性を活用した全国における施工事例の紹介
- ③ 軽量性、吸水・保水性、透水性、断熱・耐火性等の特性を活かした各分野における用途の技術的な学習会の開催
- ④ 各分野における用途開発の実施



ガラス発泡資材事業協同組合の製品規格監査

廃ガラスを原料とした無機系多孔質軽量発泡資材「スーパーソル」の適正規格を維持します。定期的な溶出検査等の実施や製品の品質管理及び工場監査を通して、安全と安心を確保しています。

JIS Z 7313: 2019

ガラス発泡リサイクル資材

経済産業省

「新市場創造型標準化制度」

スーパーソル
SUPERSONOL

無機系多孔質軽量発泡資材 **スーパーソル**

廃ガラスを粉碎・焼成発泡して製造される無機系多孔質軽量発泡資材「スーパーソル」は、地球にやさしい土壌還元型資材です。無機鉱物性のため、熱や薬品に強く、物理的・化学的にも安定しています。また製造工程において、比重・吸水率を自由にコントロールできることから、土木をはじめ、緑化、園芸、建築、水質浄化、断熱など多くの用途で活用されています。

資源循環型社会の構築において、必要不可欠な高い付加価値をもつ商品です。



▶ 多孔質
無数の穴が開いている

▶ 保水性
植物が育つ環境を整える

▶ 超軽量
とても軽く施工性が良い

▶ 無機鉱物性
熱や薬品にも強い

▶ 排水性
目詰まりしにくい

▶ ECO
土から土へのリサイクル

不要になった廃ガラスからリサイクルされた無機系多孔質軽量発泡資材スーパーソル

拡大写真



気泡や吸水率の調整が可能

■ スーパーソルの特性

▶ スーパーソルの規格

※ JIS Z 7313に基づく表記 L2(ガラス発泡リサイクル資材 I種)
L1(ガラス発泡リサイクル資材 II種)

規格	絶乾密度	吸水率	特長	用途
L1 【II種】	0.25~0.5 mg/m ³	20%以上	連続気泡 高い保水力 超軽量資材	造園・緑化：軽量土壌・土壌改良材 園芸：土の改良材・鉢底石 農業：土壌改良材・暗渠排水材
L2 【I種】	0.35~0.5 mg/m ³	20%未満	独立気泡 高強度・低吸水 超軽量資材	土木：軽量盛土材・擁壁裏込材 軽量混合土・橋台背面盛土 緑化・農業：土壌改良材・排水材 畜産：水質浄化資材
L3	0.5~1.0 mg/m ³	10%以下	独立気泡 ほとんど閉気孔 軽量資材	園芸：ハイドロカルチャー資材 水槽：ろ過資材 災害：応急道路段差修正材
L4	1.0~1.6 mg/m ³	5%以下	独立気泡 水より重い	土木：耐震岸壁背面の裏込め資材 水辺の盛土資材 養殖：ろ過資材 畜産：水質浄化資材

▶ 成分表

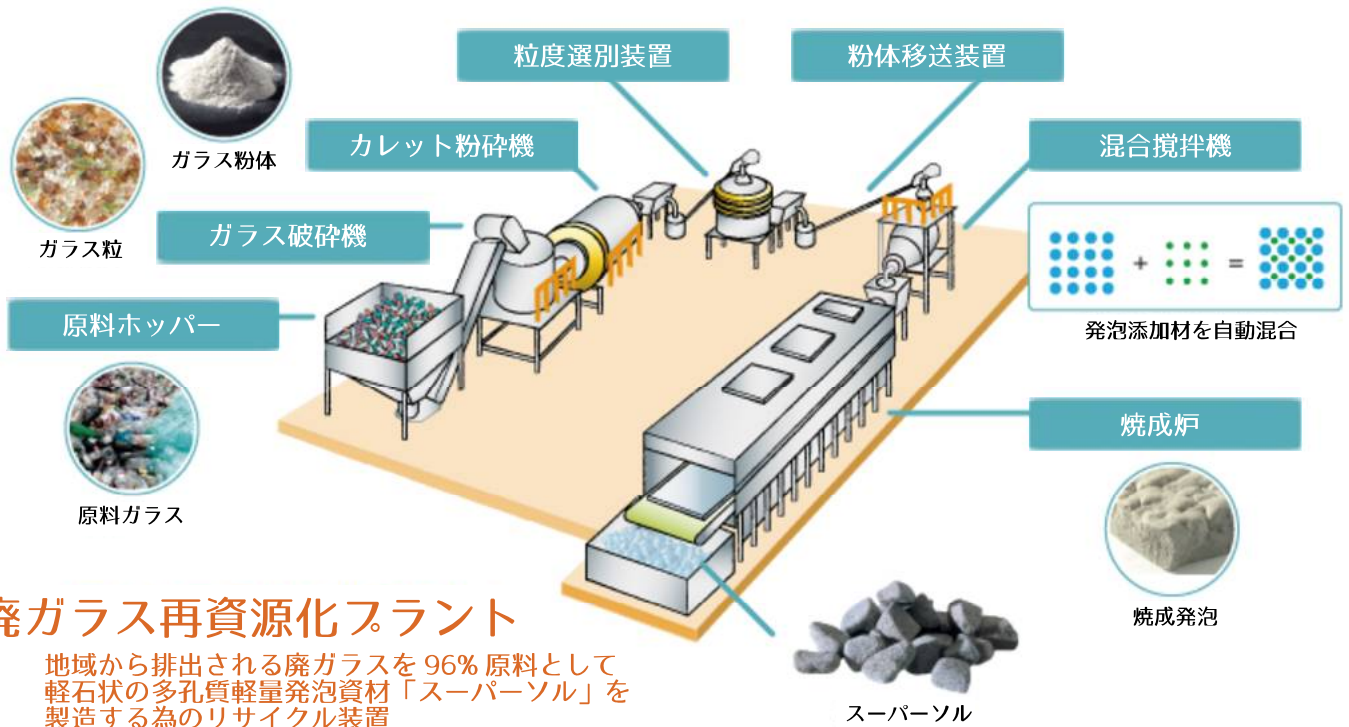
成分	含有量
SiO ₂ 二酸化ケイ素	73.5%
CaO 酸化カルシウム	12.1%
Na ₂ O 酸化ナトリウム	10.5%
Al ₂ O ₃ 酸化アルミニウム	1.57%
K ₂ O 酸化カリウム	0.98%
MgO 酸化マグネシウム	0.42%



▲ スーパーソルL2使用事例

安全性 土壌の環境基準に適合した製品

■ 廃ガラス再資源化プラント



廃ガラス再資源化プラント

地域から排出される廃ガラスを96%原料として
軽石状の多孔質軽量発泡資材「スーパーソル」を
製造する為のリサイクル装置

スーパーソル

■ スーパーソルの各種認定・登録



エコマーク
08131005

エコマーク

日常生活に伴う環境への負担の低減
などを通じて、環境にやさしくあり
たいと願う消費者による商品の選択
を促すことを目指す。



NETIS（新技術情報提供システム）

無機質土壌改良材「スーパーソル」
軽量盛土材「スーパーソル」

※掲載期間は終了しています。

各都道府県リサイクル認定



北海道



岩手県



山形県



炭素系リサイクル認定製品

茨城県



ピワクルエコ製品

滋賀県



岡山県エコ製品

岡山県



広島県登録リサイクル製品

広島県



高知県



宮崎県




沖縄県産リサイクル資材

沖縄県

スーパーソルの主な用途 (利用用途と特徴)

1 土木
Civil engineering



L2 軽量盛土材
擁壁の裏込め材

L4 暗渠排水材
かさ上げ材

荷重低減 軽量化



2 緑化
Greening



L1 無機質土壌改良材
酸素管
屋上緑化資材
人工軽量土壌

排水性
通気性



3 農業
Agriculture



L1 無機質土壌改良材
暗渠排水材
人工軽量土壌
マルチング材
溶液栽培

排水性
通気性
軽量化



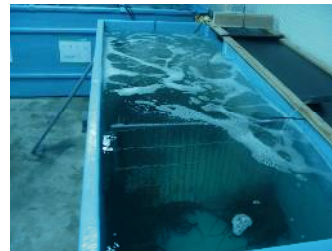
4 浄化
Purification



L2 雨水貯留システム
人工湿地システム

L4 水質浄化資材
水槽ろ過材

多孔質 腐敗抑制



5 その他
Other use





L2 防犯・防草砂利
道路段差修正材

L3 土壌脱臭
ストーンウォッシュ

多孔質 軽量化



▶ 軽量盛土材としてのスーパーソル

通常の盛土材	スーパーソル
	
単位体積重量 18 ~ 20kN/m ³	単位体積重量 4kN/m ³

1/5~1/6

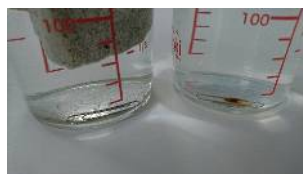
盛土材の重量の 1/5~1/6

荷重低減・構造物保護・擁壁裏込材
軟弱地盤の路床・路体用軽量盛土材
埋設管保護・沈下対策・排水基盤材
かさ上げ・プラットホームこう上工事

▶ 浄化資材としてのスーパーソル



水道水の入ったビーカーに金属製のクリップを入れ、片方にスーパーソルを入れて比較しました。



2017/6/19 2ヶ月経過

水道水のみクリップがサビ始めたのが確認できます。スーパーソルの方は変化がありません。



2017/9/13 4ヶ月経過

4ヶ月経過。スーパーソルの入ったクリップは、全くサビません。

スーパーソル製品の主なラインナップ

用途	資材項目	規格・サイズ
土木	軽量盛土材	L2 粒径 75mm以下
	暗渠排水資材	L2 粒径 75mm以下
	間詰充填材	L2 粒径 15~25mm
	水辺の軽量盛土材	L4 粒径 75mm以下
緑化	無機質土壌改良材	L1/L2 粒径 4~25mm
		L1/L2 粒径 4mmアンダー（粗砂）
	屋上緑化用資材	L1/L2 粒径 4~25mm
	酸素管	L1/L2 φ150mm×60cm ※筒状袋入り
		L1/L2 φ150mm×100cm ※筒状袋入り
		L1/L2 φ150mm×150cm ※筒状袋入り ※(酸素管キャップ別売り)
農業	暗渠排水資材	L1/L2 粒径 75mm以下
	無機質土壌改良材	L1/L2 粒径 4mmアンダー（粗砂）
	マルチング材	L1/L2 粒径 4~25mm
浄化	水質浄化材（浮遊材）	L2 粒径 75mm以下
	水質浄化材	L4 粒径 75mm以下
その他	防犯・防草じゃり	L2 粒径 15~25mm
	応急道階段差修正材	L3 粒径 75mm以下 重量 6kg/15ℓ ※バラスト袋入り
	土壌脱臭	L1/L2 粒径 4~25mm

▶ スーパーソルのサイズ（L1・L2）

※出荷する工場によって規格が異なる場合もございます。



▶ スーパーソルの規格（画像）



スーパーソル関連商品

スーパーソルと組み合わせることで全く新しい商品が生み出されています。
生活にかかわる分野から防災まで幅広い分野で活躍しています。



スーパーソル土木設計

スーパーソルは、土木用資材として、軽量（4 kN/m³）で施工性が高く、養生期間を必要としない安全・安定した資材です。

設計土質定数

※JISA1210のB法による最大乾燥密度の90%以上で締固めたスーパーソルL2の設計土質定数を以下に示す。

単位体積重量	γ	4.0kN/ m ³
せん断抵抗角 (内部摩擦角)	ϕ	40°
粘着力	c	0kN/ m ²



規格



絶乾密度	0.35~0.5 g / cm ³
吸水率	20% 未満
粒径	最大粒径 75 mm以下 細粒分含有量は 2% 以下
透水係数	3x100 ~ 1x10-2cm/s



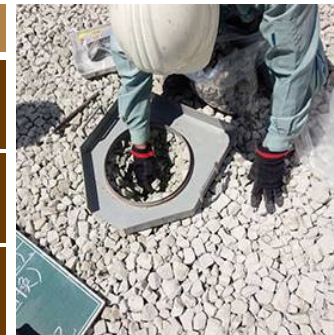
転圧前
(敷き均し・巻き出し)



転圧後
(1t 振動ローラー 4 回後)

締固め管理

使用箇所	仕上り厚さ	締固め度	管理試験頻度
路 体	30cm 以下	JIS A 1210 の B 法による 最大乾燥密度の 90% 以上	SS1,000 m ³ につき 1 回以上
路 床	20cm 以下	JIS A 1210 の B 法による 最大乾燥密度の 95% 以上	SS500 m ³ につき 1 回以上
補強土壁の盛土	25cm 以下	JIS A 1210 の B 法による 最大乾燥密度の 95% 以上	SS500 m ³ につき 1 回以上



土量変化率

使用箇所	土量変化率
路体 / JIS A 1210 の B 法による最大乾燥密度の 90% で締固めた場合	1.25
路床 / JIS A 1210 の B 法による最大乾燥密度の 95% で締固めた場合	1.32



※ 土量変化率は組合標準値となります。

JIS規格との適合性

ガラス発泡資材事業協同組合では、製造管理・品質管理を統一化し徹底することで、『JIS Z 7313 ガラス発泡リサイクル資材』としてJISに適合する製品を出荷しています。厳しい管理基準を設け確かな品質の『ガラス発泡リサイクル資材 スーパーソル』をご提供致します。

JIS Z 7313 : 2019 に適合
ガラス発泡リサイクル資材 I種・II種

ガラス発泡資材事業協同組合 〒108-0073 東京都港区三田3-4-11 9F
Glass Foam Business Cooperative Tel:03-6436-7811 Fax:03-6436-7812
E-Mail:info@supersol.jp

スーパーソル I種(L2) ・ II種(L1) <http://www.supersol.jp/>

■ スーパーソル土木使用事例

スーパーソルは、その軽さを生かし、軽量盛土工法や補強土壁の裏込め材、構造物の保護材として様々な工事で使用されています。

軽量盛土

裏込め材

構造物保護

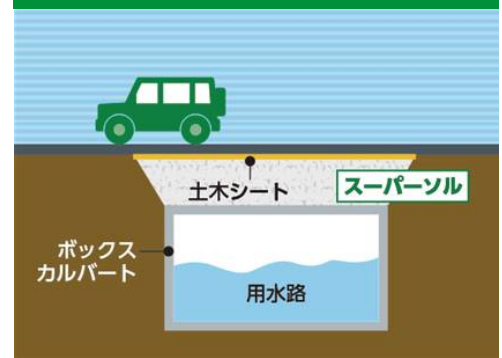
軟弱地盤上沈下対策工事



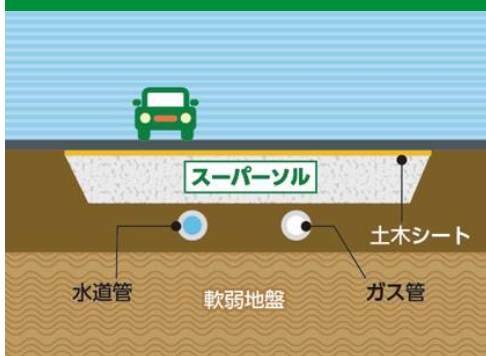
補強土壁（垂直）裏込め材



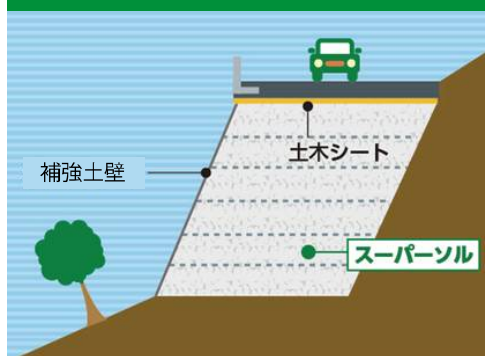
ボックスカルバート荷重低減



埋設管保護（沈下対策工事）



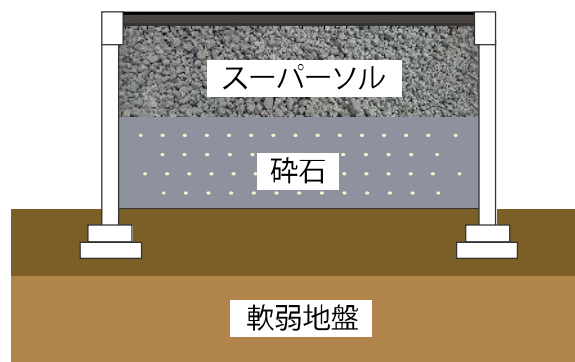
補強土壁（斜壁）裏込め材



地下駐車場上部植栽工事



■ スーパーソル混合軽量土（単位体積重量への対応）



現場発生土や碎石等と組み合わせることで単位体積重量のコントロールが可能です。

設計が求める単位体積重量の上限 11kN/m^3 の場合スーパーソルの単位体積重量が 4kN/m^3 のため、碎石とスーパーソルを混合使用することで対応可能です。

例) 【条件】 盛土部分： $1,000\text{m}^3$ スーパーソルの単位体積重量： 4kN/m^3
 単位体積重量： 11kN/m^3 碎石の単位体積重量： 20kN/m^3

【結果】 スーパーソルの比率：60% + 碎石の比率：40% = 10.4kN/m^3 (上限値 11kN/m^3 以内)

全国に広がるスーパーソル工場

北海道

イーアンドエム スーパーソル 

株式会社 イーアンドエム

〒063-0836
北海道札幌市西区発寒16条14-6-1
TEL:011-213-9103



青森県

ループ スーパーソル 

有限会社 ループ

【工場】
〒033-0022
青森県三沢市大字三沢字戸崎101-394
【本社】
〒033-0022
青森県三沢市上屋敷163-63
TEL:0176-50-7888



福島県

鷺研り 

有限会社 鷺研り

【工場】
〒970-1144
福島県いわき市好間工業団地22-1
【本社】
〒974-8221
福島県いわき市小浜町中ノ作129の2
TEL:0246-63-5173



茨城県

ソルク 

株式会社 ソルク

〒319-0206
茨城県笠間市安居下平2717
TEL:0299-56-5381



滋賀県

アヤシロ アースクリエーション 

株式会社 アースクリエーション

【工場】
〒520-3011
滋賀県栗東市下戸山327-1
【本社】
〒525-0062
滋賀県草津市山田町205-1
TEL:077-563-7777
旧機アヤシロ 社名変更 2021/4/1 より

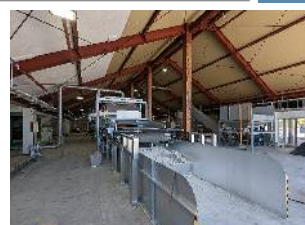


京都府

京藤梱包運輸 

株式会社 京藤梱包運輸

【工場】
〒622-0214
京都府船井郡京丹波町蒲生蒲生野72
【本社】
〒612-8249
京都府京都市伏見区横大路沿1-73
TEL:075-621-5190



広島県

こっこー 

株式会社 こっこー

【工場】
〒739-2501
広島県東広島市黒瀬町小多田16-67
【本社】
〒737-0134
広島県呉市広多賀谷1-9-30
TEL:082-536-0120 (広島営業所)



高知県

近澤建設 

株式会社 近澤建設

【工場】
〒781-2128
高知県吾川郡いの町大内字竹ノ内
1173-1
【本社】
〒781-2128
高知県吾川郡いの町波川12579
TEL:088-893-2330



宮崎県

小林衛生公社 

株式会社 小林衛生公社

【工場】
〒889-4412
宮崎県西諸県郡高原町大字西麓
3073-4
【本社】
〒886-0004
宮崎県小林市細野2194-1
TEL:0984-23-2429



沖縄県

トリム スーパーソル 

株式会社 トリム

〒901-0503
沖縄県島尻郡八重瀬町字新城1763-1
TEL:098-998-6023

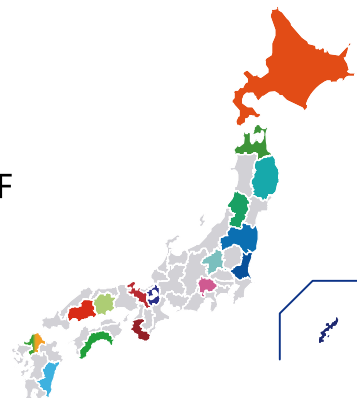


ガラス発泡資材事業協同組合 Glass Foam Business Cooperative

事務局 ▶ 〒108-0073

東京都港区三田3-4-11 TRUST VALUE 三田9F
Tel:03-6436-7811 Fax:03-6436-7812
E-Mail:info@supersol.jp

本 部 ▶ 〒901-0503 樹トリム内
沖縄県八重瀬町新城1763-1



岩手県

スパット北上



株式会社 スパット北上

【工場】
〒024-0335
岩手県北上市和賀町後藤1地割670-1
【本社】
〒024-0004
岩手県北上市村崎野14地割63-3
TEL:0197-62-3636



山形県

ウエステック山形



株式会社 ウエステック山形

〒999-2174
山形県東置賜郡高島町大字福沢
1797-19
TEL:0238-57-3799



群馬県

リソースイノベーション



株式会社 リソースイノベーション

〒379-2203
群馬県伊勢崎市曲沢町 1214
TEL:0270-61-7711



山梨県

アゼリア



株式会社 アゼリア

【工場】
〒407-0175
山梨県韮崎市穂坂町宮久保5322-21
TEL:0551-45-6425
【本社】
〒184-0003
東京都小金井市緑町5-20-4



和歌山県

ワコー産業 和歌山



有限会社 ワコー産業

【工場】
〒649-1522
和歌山県日高郡印南町古井52-1
【本社】
〒649-1521
和歌山県日高郡印南町美里52
TEL:0738-45-0205



岡山県

ランドベル



有限会社 ランドベル

【工場】
〒714-0045
岡山県笠岡市港町1-29
【本社】
〒729-0141
広島県尾道市高須町4797-1
TEL:0848-55-9266



福岡県

荒木セメント工業



株式会社 荒木セメント工業

【工場】
〒838-0031
福岡県朝倉市屋永字西原3996-1
【本社】
〒830-0062
福岡県久留米市荒木町白口1900-1
TEL:0942-27-1136



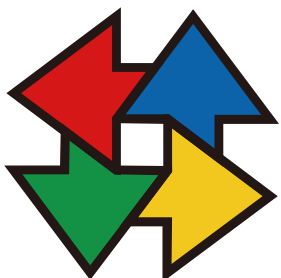
福岡県

大坪GSI



大坪GSI 株式会社

【工場】
〒835-0104
福岡県みやま市山川町河原内1438
【本社】
〒839-0241
福岡県柳川市大和町徳益416
TEL:0944-74-6811



官公需適格組合
KAN KOU JU TEKIKAKU KUMIAI

官公需適格組合は、組合事業のなかで、特に官公需の受注に対し意欲的であり、かつ受注した契約は、これを十分に責任をもって履行できる経営基盤が整備されている組合であることを中小企業庁（経済産業局および沖縄総合事務局）が証明する制度です。

ガラス発泡資材事業協同組合では、「物品納入等」で証明を受けています。本証明を受けることで、責任体制と品質管理を確立し公共性を高めています。

JIS Z 7313: 2019

ガラス発泡リサイクル資材

ガラス発泡リサイクル資材

スーパーソル

I種（スーパーソル L2）

II種（スーパーソル L1）

JIS規格に適合する商品を製造・販売

スーパーソル
SUPERSOL

スーパソール
SUPERSOL
<http://www.supersol.jp/>



第15版 2024.7

ガラス発泡資材事業協同組合 Glass Foam Business Cooperative

本部 ▶ 〒901-0503 株式会社内

沖縄県八重瀬町新城1763-1

事務局 ▶ 〒108-0073

東京都港区三田3-4-11 TRUST VALUE 三田9F

Tel:03-6436-7811 Fax:03-6436-7812

E-Mail:info@supersol.jp

組
合
員